



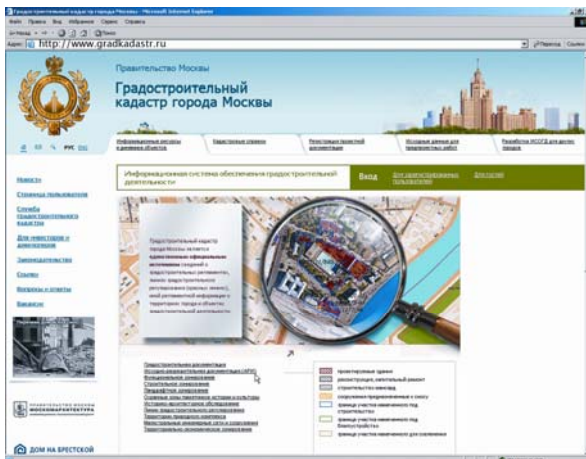
Служба градостроительного кадастра г. Москвы



Градостроительный кадастр, как и любой другой вид кадастра или реестра, представляет собой систематизированный определенным образом СВОД СВЕДЕНИЙ. Он хранит документы, относящиеся к самым разнообразным объектам: территория города или ее часть; объект капитального строительства; земельный участок; зона, характеризующаяся особым правовым режимом и т.д.

На основании этих сведений система градостроительного кадастра формирует объективную комплексную картину современного состояния транспортной, инженерной, социальной инфраструктур, застройки, обязательных требований (регламентов) к градостроительному развитию городских территорий и условий, влияющих на производство строительных работ.

Сведения градостроительного кадастра позволяют понять перспективу развития городских территорий, определить оптимальное направление вложения инвестиций. В настоящее время для отображения и представления различного рода кадастровой информации используются веб-серверы.



Интегрированные серверы векторной и растровой графики публикуют гибридные векторно-растровые наборы данных, используя широкий спектр форматов, что позволяет с легкостью внедрять в веб-страницы чертежи, карты, модели, снимки аэрофотосъемки и фотографии. Наилучшим образом всем указанным требованиям соответствует Bentley Geo Web Publisher. Данное решение обладает богатым набором функций по интеграции

данных, созданию, компоновке, администрированию и поддержке веб-сайтов, а также инструментальных средств для конечного пользователя - навигацией по картам, поиском, средствами анализа и отчетности. Возможны различные варианты компоновки, цветового оформления, отображения информации, выбора панелей инструментов и других элементов интерфейса, а также работы с картами.

Система градостроительного кадастра города Москвы это не имеющий аналогов в мире инструмент устойчивого развития мегаполиса

Авторские права на систему Градостроительного Кадастра города Москвы защищены (Свидетельство Российского авторского общества от 30.12.2002 г. №6142)



Как поставщик программного обеспечения Bentley непрерывно расширяет ассортимент своей продукции, особенно в области геопространства. Начало этому направлению было положено в 90-х гг. прошлого века программными продуктами MicroStation GeoWebPublisher и MicroStation Descartes, в основу которых положена технология пространственных баз данных, предоставлявшихся на рубеже веков, в том числе, компанией Oracle. Сегодня программный пакет Bentley Geospatial состоит более чем из 20 продуктов, где предлагаются решения в сферах кадастра и освоения земель, коммуникаций, электрических и газовых сооружений, водоснабжения, канализации, очистки сточных вод, и т.д.

Использование сведений градостроительного кадастра при принятии решений о развитии города позволило избежать многих дорогостоящих и трудно исправимых ошибок при застройке городских территорий; способствовало рациональному использованию бюджетных средств и их

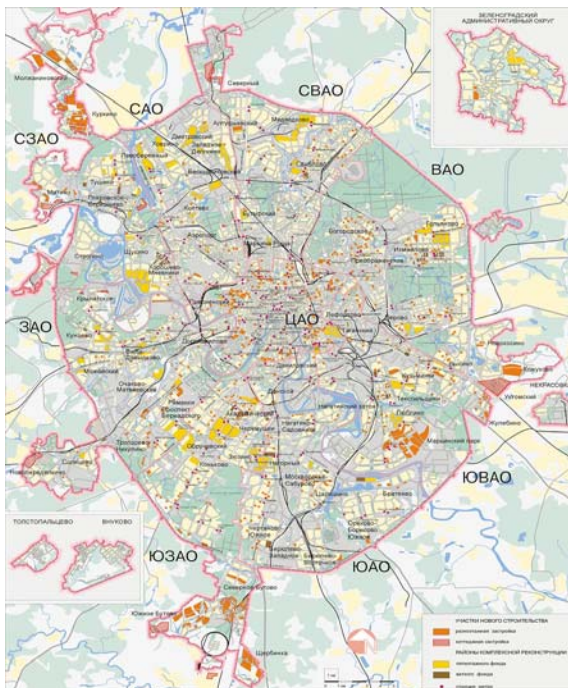


Служба градостроительного кадастра г. Москвы

- Государственное унитарное предприятие города Москвы "Главное архитектурно планировочное управление Москомархитектуры";
- Государственное унитарное предприятие города Москвы "Московский городской трест геолого-геодезических и картографических работ";
- Комитет города Москвы по государственной экспертизе проектов и ценообразованию в строительстве;
- Комитет по культурному наследию города Москвы;
- Департамента земельных ресурсов города Москвы и другие организации города Москвы.

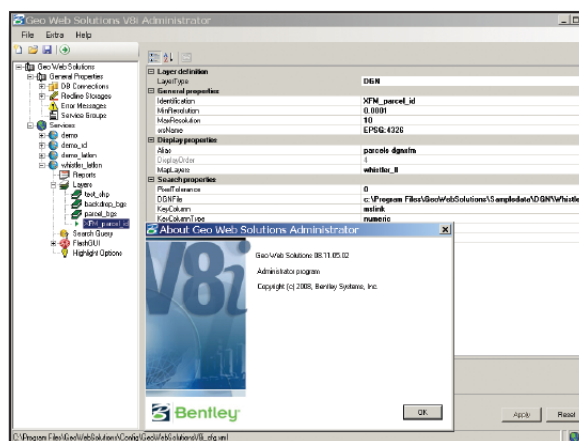
Хранилище данных содержит информационные ресурсы в трех основных видах:

- переданном в Службу градостроительного кадастра организациями изготовителями;
- преобразованном в технологический формат на различных стадиях их обработки;
- оптимизированном для использования (предоставления).



В системе поддерживается ведение 94 типов информационных карточек документов и объектов. Всего в систему введено 250 тысяч информационных карточек документов и 290 тысяч информационных карточек, содержащих сведения об объектах.

Информационные карточки имеют пространственное представление на электронной карте города Москвы.



Для обработки графической информации Служба градостроительного кадастра города Москвы давно использует базовую платформу Bentley Systems - MicroStation, а семантические данные на базе Oracle. При публикации геопространственных данных используется Bentley GeoWebPublisher. Дополнительные прикладные информационные технологии разработаны специалистами Службы градостроительного кадастра города Москвы.

Bentley GeoWebPublisher - это комплексная программа для создания и дальнейшей работы с геопространственной информацией в Интернете. С помощью Bentley Geo Web Publisher можно создать удобный в работе веб-интерфейс для широкого спектра приложений, таких как муниципальные информационные системы, архивы изображений или чертежей, навигационные картографические сайты, сайты под отдельные проекты и информационные порталы общего пользования.

Интеграция данных - модель данных, реализованная в Bentley GeoWebPublisher, облегчает взаимодействие большого числа источников графических и неграфических данных в единый гомогенный веб-интерфейс. Bentley GeoWebPublisher построен на основе рабочего процесса, типичного для издательских программ и оптимизированного



Служба градостроительного кадастра г. Москвы

для работы с геопространственной информацией. Программа позволяет создавать публикации на основе широкого спектра источников, начиная от чертежей в формате DGN и DWG, растровой графики, информации, созданной с использованием ГИС-продукции компании Bentley, и заканчивая информацией, хранящейся в реляционных базах данных, включая Oracle Spatial. Информацию можно быстро и легко представить в целостном виде. Структура интеграции данных оптимизирована для таких организаций как, например, муниципальные образования, где вся информация тесно взаимосвязана.

В 2004 году Система Градостроительного кадастра Москвы по итогам конкурса была отмечена на Дубайской Международной



церемонии награждения премией Организации Объединенных Наций по населенным пунктам (ООН-ХАБИТАТ) как «Хорошая практика».

В 2009 году Система Градостроительного кадастра Москвы является номинантом конкурса BE Awards компании Bentley Systems в категории «Инновации в области кадастра и управления земельными ресурсами», как одна из лучших систем в мире.

Опыт создания и использования системы градостроительного кадастра города Москвы успешно применен в ряде городов России.

КОНТАКТНАЯ ИНФОРМАЦИЯ



Служба Градостроительного кадастра города Москвы

125047, Москва, 2-ая Брестская ул., 8

тел. +7 (495) 781-80-86, 250-00-36, 251-61-14 факс. +7 (495) 250-14-71

Сайт: www.ggk.mos.ru | E Mail: contact@ggk.mos.ru

Компания Bentley Systems

129110, Москва, Слесарный пер. 3

Тел.: +7 (495) 228-6979; Факс: +7 (495) 228-6980

Сайт: www.Bentley.com/Russia