

promis•e® V8i

КОМПЛЕКСНЫЙ НАБОР ИНСТРУМЕНТОВ ДЛЯ ПРОЕКТИРОВАНИЯ СИСТЕМ КОНТРОЛЯ И УПРАВЛЕНИЯ

Ищете более быстрый и эффективный способ проектирования систем контроля и управления? Программное обеспечение promis•e - является мировым лидером среди решений для электротехнического проектирования. Если вы когда-либо проектировали промышленные системы управления, то знаете насколько это комплексная и сложная задача, включающая разработку электрических схем, таблиц соединений, компоновку монтажных панелей, составление спецификаций и т.д. Promis•e объединяет все эти функции, позволяя вам работать максимально быстро, аккуратно и эффективно.

Проектно ориентированный рабочий процесс

В promis•e процесс работы ведется внутри проекта, позволяя связывать между собой огромное количество чертежей, проверять их на отсутствие ошибок и формировать отчеты. Изменения, сделанные в одной части проекта, автоматически отображаются во всех остальных его частях.

Ускоренное проектирование

Благодаря встроенным библиотекам символов, макросам и возможности «скопировал-вставил», promis•e ощутимо увеличивает скорость проектирования. Программное обеспечение обеспечивает также автоматическое присвоение позиционных обозначений устройств на схемах, автоматическое создание перекрестных ссылок в режиме реального времени, автоматическую нумерацию проводов и проверку ошибок. Как истинный международный продукт, promis•e использует стандартные форматы страниц IEC и ANSI-IEEE. Библиотеки символов доступны как для электрических приложений ANSI и IEC, так и для гидравлических, пневматических схем и схем управления технологическими процессами.

Проверка на наличие ошибок

По мере создания чертежей, promis•e оповещает пользователя о возможных ошибках. Это снижает количество «ручных» проверок, которые необходимо выполнить, повышает точность чертежей и предотвращает выполнение последующих дорогостоящих исправлений. Ошибочными состояниями являются: короткое замыкание, обрыв цепи, дублирование позиционных обозначений устройств, дублирование номеров проводов, отсутствие кода изделия, отсутствие перекрестных ссылок и избыточное назначение контактов (например, назначение пятого контакта для четырехконтактного реле).

Интегрированная база данных

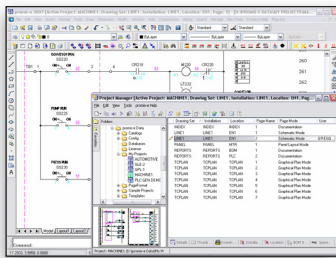
База данных входит в состав promis•e. Она позволяет связать между собой графические элементы на схемах, монтажных панелях, спецификациях и т.д., что существенно облегчает проектирование. База данных уже содержит информацию многих ведущих производителей оборудования, избавляя вас от необходимости вводить эти данные. Вы можете добавить свое собственное оборудование, а также импортировать оборудование и его характеристики из программы AutoPLANT®.

Автоматическое создание документации

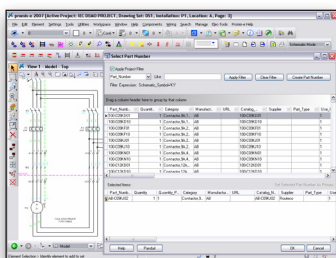
База данных, связанная со схемами, позволяет автоматически создавать спецификацию оборудования и материалов, заказную спецификацию, чертежи монтажных панелей, колодки коммуникационных зажимов, монтажные таблицы и схемы. Благодаря тому, что документация создается автоматически на основе чертежей и другой системной информации, снижается количество ошибок, а любые изменения мгновенно отображаются в отчетах.

Платформы

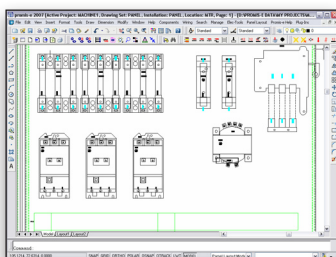
Работая как приложение к программам Autocad или Microstation®, promis•e дает пользователям возможность работать в хорошо знакомой среде, одновременно предоставляя доступ к мощному набору дополнительных функций для электротехнического проектирования. Также имеется автономная версия программы.



Проектно ориентированный рабочий процесс



Интегрированная база данных



Режим компоновки монтажной панели

СИСТЕМНЫЕ ТРЕБОВАНИЯ ДЛЯ PROMISE-E

Операционная система:
Microsoft Windows 2000, Microsoft Windows XP или Windows Vista (32 битная версия, Home Premium или более производительная).

AutoCAD 2006, 2007 или 2008 (приложение для AutoCAD)

MicroStation или MicroStation PowerDraft, V8 XM Edition (приложение для MicroStation)

SQL Server или база данных Oracle. Специальная версия SQL Server прилагается.

Память:
Рекомендуется 2 Гб

Жесткий диск:
300 Мб места на жестком диске (зависит от размера кластера жесткого диска)

Дисплей:
Минимальная разрешающая способность: 1024x768

O Bentley

Компания Bentley Systems, Incorporated является мировым лидером в области поставок комплексных программных решений для поддержки инфраструктуры. Именно архитекторы, инженеры, конструкторы и эксплуатирующие организации призваны улучшить наш мир и качество жизни, поэтому миссия компании - повысить производительность проектов и самих объектов проектирования, строительства и эксплуатации. Bentley поддерживает специалистов различных направлений, помогая наиболее эффективно использовать информационные технологии, обучение, передовой опыт и общепрофессиональное сотрудничество, а также способствуя карьерному росту тех, кто посвятил себя этому важному делу.

Для получения более подробной информации обращайтесь на сайт www.bentley.com/Russia

ОФИСЫ BENTLEY

Штаб-квартира Bentley
685 Stockton Drive
Exton, PA 19341 Usa
Тел.: 1-800-BENTLEY
(1-800-236-8539)
За пределами США: 1 610-458-5000

Офис Bentley в России и СНГ
ООО "Бентли Системс" Россия,
129110, г. Москва, Слесарный пер., д.3
Телефон: +7 (495) 228-69-79
Факс: +7 (495) 228-69-80

КОРОТКО О promis-e

Общие и системные возможности

- Интерактивное учебное руководство
- Интерфейс пользователя на нескольких языках
- Блокировка команд
- Навигация одним щелчком
- Возможность поиска
- Полностью открытый прикладной программный интерфейс
- Плавающая лицензия
- Редактирование данных проекта

Особенности проектирования

- Проектно ориентированный рабочий процесс
- Каталог электрических символов ANSI/IEEE или IEC
- Дополнительные каталоги: гидравлических, пневматических символов и ISA
- Базы данных оборудования производителей и каталог графических обозначений
- Импорт оборудования и его характеристик из AutoPLANT
- Модуль программирования и отладки
- Глобальный поиск и замена атрибутов проводов
- Настраиваемые пользователем форматы обозначения устройств
- Настраиваемые пользователем слои для дифференциации проводов (силовые, сигнальные и т.д.)
- Определяемые пользователем форматы обозначения проводных соединений
- Таблицы подключений
- Автоматический ввод сносок
- Режим компоновки монтажной панели
- Программа для анализа спецификации оборудования и материалов
- Динамический текст элементов
- Автоматическое выравнивание элементов
- Глобальный поиск и замена элементов и их свойств
- Автоматическая нумерация проводов
- Неограниченное количество страниц
- Автоматическая нумерация страниц
- Автоматическое сохранение страниц
- Автоматическое копирование проектов
- Копирование, переименование, перемещение страниц
- Замена штампов и рамок по всему проекту
- Автоматическое обозначение элементов
- Создание элементов пользователем
- Определяемые пользователем макросы схем и элементы
- Импорт элементов
- Импорт логических блоков AutoCAD
- Интеллектуальные постраничные ссылки на провода
- Автоматический разрыв и восстановление проводников цепи
- Автоматическое копирование схем
- Диспетчер пересечений и соединений проводников
- Настраиваемое пользователем отображение свойств проводников
- Диспетчер каталогов
- Диспетчер проводников
- Создание схем подключения сигналов ПЛК
- Импорт входов/выходов ПЛК
- Автоматический разворот элементов
- Создание перекрестных ссылок типа «звезда» в реальном времени
- Многопользовательский режим работы

- Возможность многократной отмены и повтора действий
- Мгновенная проверка на наличие ошибок в реальном времени
- Автоматическая адресация ПЛК
- Принудительная трассировка проводников
- Динамические монтажные схемы
- Диспетчер разъемов и штепсельных соединений
- Графическое изображение разъемов/штепсельных соединений
- База данных запасных частей
- Создание многоязычного текста
- Диспетчер чертежей разных типов
- Автоматическая трассировка проводников

Отчеты и документация

- Автоматическое создание отчетов
- Список материалов
- Монтажная таблица
- Маркировка проводов
- Вычисление длины проводников
- Кабельный журнал
- Таблица подключений
- Таблица сигналов ПЛК
- Отчет о стоимости работ
- Перечень жгутовых соединений
- Хронологические отчеты о внесении изменений
- Конструктор отчетных форм
- Вывод отчетов в файлы форматов TXT, CSV, HTML, RTF, PDF, XLS, MHT

Специализированные утилиты

- SProject Builder
- Komax Wire Wizard
- Hoffman Panel Builder
- Panduit selection Tool

* promis-e предлагается с различными комбинациями этих функциональных возможностей. Дополнительную информацию смотрите на сайте компании.

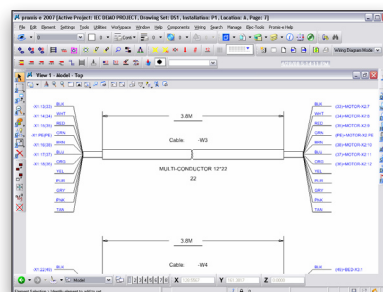


Диаграмма кабелей

Идентификатор	Идентификатор	Сервис	Параметры	Параметры	Параметры
10000	10000	1	10	1	10000
10001	10001	1	10	1	10001
10002	10002	1	10	1	10002
10003	10003	1	10	1	10003
10004	10004	1	10	1	10004
10005	10005	1	10	1	10005
10006	10006	1	10	1	10006
10007	10007	1	10	1	10007
10008	10008	1	10	1	10008
10009	10009	1	10	1	10009
10010	10010	1	10	1	10010

Автоматическая генерация отчетов