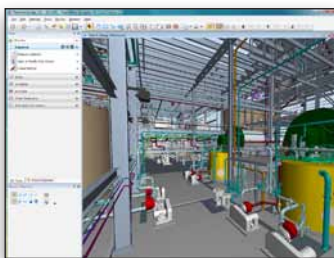




Bentley® Navigator V8i

Visuelle Kollaboration für die interaktive Projektprüfung und –analyse

Mit dem Bentley Navigator überprüfen und analysieren Projektteams Modellinformationen. Durch seine leistungsstarken Anzeigefunktionen können Anwender während der Konstruktionsüberprüfung intuitiv vorgehen. Gleichzeitig ist die Datenqualität gesichert und das Programm hilft teure Fehler auf der Baustelle zu vermeiden. Auf einfache Weise lösen Anwender Kollisionen und simulieren Zeitpläne ihrer Projekte. Dazu können wichtige Kommentare festgehalten werden und 2D sowie 3D PDF-Dateien für ein breites Publikum ausgegeben werden.

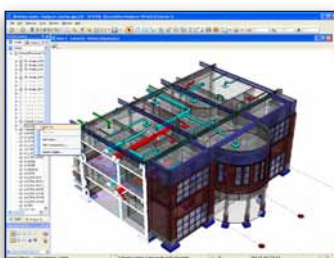


Intuitive Untersuchung von Modellen

Betrachten

Mit einer einzigen Applikation können Sie verschiedene Dateitypen öffnen, um 2D/3D-Modelle zu integrieren und zu prüfen. Durch die Unterstützung von optimierten Formaten wie i-models, nativen Dateien und DGN-Überlagerungsdateien, können Sie Ihre Softwarekosten senken, Zeit sparen und die Qualität Ihrer Arbeitsabläufe zur Konstruktionsüberprüfung deutlich verbessern. Nutzen Sie die leistungsstarken Funktionen für Kamerafahrten sowie zum Anzeigen, Neigen und Drehen der Modellansichten und zum Vergrößern bzw. Verkleinern auf den gewünschten Maßstab.

Sie können die Benutzeroberfläche je nach Bedarf anpassen. So können Sie z.B. die Anzeige und Filtergeometrie von Ansichten leicht ändern. Auch vordefinierte Attribute von Ansichten können gespeichert und abgerufen werden, um die Navigation in den Modellen zu erleichtern. Mit den neuen dynamischen Ansichten (V8i) zum Aufschneiden und Filtern von Modellen optimieren Sie die Visualisierung und finden sich leichter in Ihrem Modell zurecht.



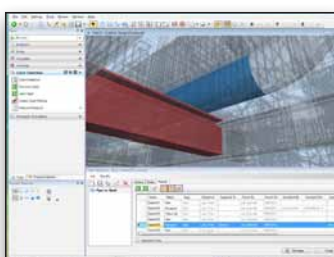
Interaktives Schneiden und Filtern von Ansichten

Analysieren

Mit Bentley Navigator können sich Projektteams einen besseren Überblick über den Projektstatus verschaffen und frühzeitig fundierte Entscheidungen treffen, da sich die Gefahr kostspieliger Fehler vor Ort verringert.

Da Sie mit intelligenten Modellen - sogenannten i-models - arbeiten, stehen Ihnen neben der Geometrie auch Attributinformationen wie Rohrklassendaten oder bauliche Informationen zur Verfügung. Damit können Sie Entscheidungen fundierter und schneller treffen. Über den Komponentenbrowser können Sie mithilfe von durch Sie eingegebenen Parametern nach Bauteilen suchen und Ergebnisse entsprechend farbig anzeigen lassen. So sparen Sie Zeit und verbessern die Qualität durch schnelles Auffinden von relevanten Informationen.

Mit Bentley Navigator können Sie auch Abstände, Flächen und Volumen mit hoher technischer Präzision ermitteln. Die Leistung beim Arbeiten mit Originaldateien geht grundsätzlich nicht zu Lasten der Präzision.



Erkennung und Auflösung von Kollisionen

Die Kollisionsprüfung führen Sie über eine sehr einfache Benutzeroberfläche aus, indem Sie zu prüfende Dateien und Komponenten durch einfaches Drag-and-Drop auswählen. Damit sorgen Sie schon in der Entwurfsphase für die Auflösung der Kollisionen und vermeiden kostspielige Fehler. Ebenso können Sie Projekt-Zeitpläne simulieren, um sich bei der Projektplanung nicht mehr auf Vermutungen stützen zu müssen. Damit verringern Sie Risiken, sparen Kosten und können frühzeitig fundierte Entscheidungen treffen.

Erweitern

Mit Bentley Navigator können Sie die Kommunikation zwischen Teams sowie die Sichtbarkeit Ihrer Daten verbessern. An einzelne Elemente innerhalb Ihres Modells können Sie Attribute oder Links hinzufügen. Die Links können Sie nach Belieben miteinander in Beziehung setzen und strukturieren. Damit erhöhen Sie den Informationsgehalt des Modells und wichtige Daten lassen sich schnell auffinden.

Zu jeder beliebigen Ansicht können Sie bei Bedarf einen Kommentar erstellen. Dazu erhalten Sie eine 2D Blattansicht des gewünschten Ausschnitts und können mit der gewohnten Redline-Funktionalität Verbesserungen vorschlagen. Alle von Ihnen und anderen Nutzern gemachten Kommentare zum Modell erhalten Sie in einem übersichtlichen Protokoll. Ebenso können Sie den Status des jeweiligen Kommentars erkennen und ändern. Die gefundenen Kollisionen können auch auf diese Weise kommentiert werden.

Die Ausgabeformate in Bentley Navigator sind vielfältig und zugleich einfach erstellbar: Ihre Modelle können Sie selbstverständlich in PDF-Formaten ausgeben, um sie einem breiten Publikum zugänglich zu machen. Mit der Luxology-Rendering-Engine erstellen Sie fotorealistische Bilder Ihres Modells. Ebenso einfach lassen sich Kamerafahrten und die Simulation von Projektplänen aufzeichnen und in gängigen Videoformaten ausgeben. Damit vermeiden Sie Risiken und gewährleisten die Einhaltung von Abgabefristen.

Systemanforderungen

Prozessor:

Intel Pentium oder AMD Athlon

Betriebssystem:

Windows Vista, Windows Vista x64, Windows XP Professional, Windows XP Professional x64, Windows XP Home Edition, Windows 2000 Professional, Windows 2000 Server, Windows Server 2003, Windows Server 2003 x64

RAM:

512 MB (min.), 1 GB oder mehr empfohlen

Festplatte:

Mindestens 900MB freier Festplattenspeicher

Weitere Informationen über Bentley finden Sie unter: www.bentley.com

Kontaktieren Sie Bentley

1-800-BENTLEY (1-800-236-8539)
Außerhalb der USA +1 610-458-5000
Liste der internationalen Niederlassungen
www.bentley.com/contact



Bentley Navigator V8i Im Überblick

Entwurfsproduktivität

- Leicht bedien- und anpassbare Oberfläche zum Gruppieren von Funktionen und Aufgaben
- AccuDraw® für dynamische Eingaben mit einem Heads-Up-Display
- Intelligente und interaktive Fangfunktionen
- Positionsordnung für die Tastatur
- Anpassbare Cursormenüs

Unterstützung der Interoperabilität

- Importieren und Zusammenfügen verschiedenster Dateiformate
- Bewährte DWG-Unterstützung mit Autodesk RealDWG
- Unterstützung von objektorientiertem Code

Komentieren

- Zeichnungen von 2D-Geometrien
- Allgemeine Funktionen zum Kommentieren von 2D/3D-Entwürfen
- Prüfen und kennzeichnen von Entwürfen mit Redline-Kommentaren
- Verwaltung von Kommentaren und Prüfung von Arbeitsabläufen über ein Dialogfeld
- Aufzeichnen und Speichern von Kommentaren
- Zuweisung eindeutiger Attribute und Eingabe von Kommentaren zum Protokoll einzelner Kennzeichnungen

Anzeige

- Verwaltung von Ansichten und Referenzen
- Erstellung und Anwendung von gespeicherten Ansichten

Dynamische Ansichten

- Autom. Koordination von 3D-Modellen und 2D-Entwürfen
- Verbesserung der interaktiven Visualisierung durch Aufschneiden und Filtern von 3D-Modellen

Projektinformationen

- Nutzbar machen von wichtigen Informationen

- Suche nach Elementen anhand von Attributen
- Gruppierung und Aufgliederung von Daten in Kategorien zur Änderung von Ansichten

Simulation

- Identifizierung, Verwaltung und Auflösung von Kollisionen*
- Import von Zeitplänen zur Simulation der Projektplanung*

Geokoordination

- Unterstützung mehrerer Hundert globaler Geokoordinatensysteme
- Geodatenreferenzierung mithilfe verschiedener Koordinatensysteme
- Einfache AEC-Koordinaten-Umwandlung für Gebäude
- Unterstützung des OGC-konformen Web Map Servers
- Erstellen und Referenzieren von PDFs anhand von Geodaten
- Google Earth-Integration
- Echtzeit-Unterstützung von GPS™-Geräten

Drucken und Plotten

- Ausdruck von Modellen auf Papier und Kennzeichnung
- Steuerung von Druckvoreinstellungen mit Druckvarianten
- Erstellung von 2D/3D PDF-Dateien

Referenzieren

- Referenzieren von 2D/3D DGN-, DWG-, i-model- und zahlreichen weiteren Dateien
- Anhang umfangreicher Bilddateien als Referenzdateien
- Anhang versionierter Dateien mithilfe der Entwurfshistorie
- Anhang von PDF-Dateien als Referenz

Fotorealistisches Rendering

- Luxology-Rendering nahezu in Echtzeit
- Point-and-Shoot mithilfe geeigneter Material- und Beleuchtungsbibliotheken
- Multi-Core-Unterstützung für 32 Prozessoren

- Online verfügbarer RPC (Rich Photorealistic Content)

Leistungsstarke Animation

- Auf Luxology basierend für Geschwindigkeit und Realismus
- Key Frame- und zeitbasierte Animation
- Live-Animationsvorschau
- Zeitlinie bzw. Geschwindigkeits-graphen

Unterstützung voluminöser Bilddateien

- Unterstützt mehr als 50 Bilddateiformate
- Unterstützung von mehrseitigen PDFs
- Mehrere Wavelet- Komprimierungsformate

Zusammenarbeit zwischen Arbeitsgruppen

- Integration von ProjectWise für Referenzdateien und Arbeitsbereiche sowie Zeichnungskopffintegration
- Integrierte Versionierung von Entwurfsdateien

Erweiterbarkeit der Anwendung

- Anpassbare Benutzeroberfläche
- Benutzerdefinierte Makros
- Unterstützung von Microsoft (VBA) .NET, C++, C# und Bentley MDL

Grafikleistung

- DirectX-Grafiktechnologie
- Display Style-System
- PANTONE-, RAL- und NCS-Farbbücher
- Elementtransparenz, Anzeigeprioritäten und Gradientenfüllungen
- Systemverwaltung
- Microsoft Windows, Vista und XP-Logokompatibilität
- Microsoft MSI-Installationsprogramme
- Named User-Lizenznutzung

*Zusätzliche Lizenz erforderlich.