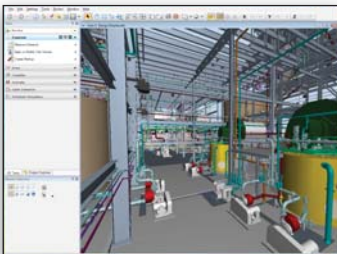




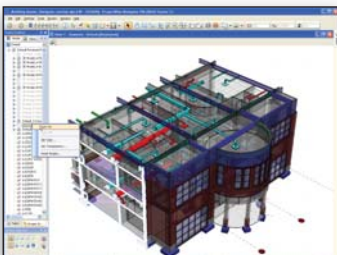
Bentley® Navigator V8i

Динамическая проверка при совместной работе над проектом

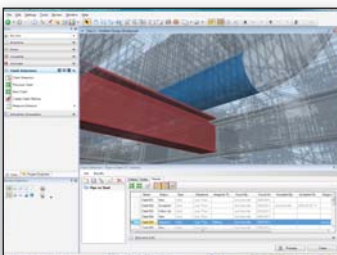
Bentley Navigator используется территориально-распределенными проектными группами для просмотра и анализа проектной информации. Мощный инструментариий обеспечивает высокое качество выполняемых работ в удобном пользовательском интерфейсе. Одно это повышает прозрачность выполняемых работ по проекту и помогает избежать дорогостоящих ошибок при строительстве. Кроме того, проектные группы могут виртуально анализировать проекты – выполнять поиск коллизий, визуально отображать графики проектных работ и моделировать процесс строительства, вносить пометки и комментарии, а также публиковать модели в двухмерные и трехмерные файлы PDF, предназначенные для передачи более широкой аудитории.



Интуитивная навигация в модели



Интерактивная проверка модели благодаря динамическим видам



Обнаружение и разрешение коллизий

Просмотр

Мощный инструментариий Bentley Navigator позволяет сократить затраты на приобретение программного обеспечения и улучшить интеллектуальное качество информации.

Поддержка различных типов файлов, объединение двух- и трехмерных моделей различных форматов и обеспечение итерационных процедур проверки и согласования в единой программной среде. Благодаря поддержке интеллектуальных моделей i-model, исходных форматов файлов и файлов пометок сокращаются затраты на приобретение программного обеспечения, экономится время и улучшается качество выполняемых работ.

Анализ проектных данных благодаря интуитивному просмотру и усовершенствованным возможностям навигации. Мощный инструментариий 3D навигации включает обход, облет, панорамирование, вращение, масштабирование и т.д.

Настройка, сохранение и повторное использование свойств отображения объектов для удобства их просмотра и упрощения навигации. Улучшение визуализации за счет создания динамических видов и объемов отсека модели.

Анализ

Bentley Navigator позволяет улучшить представление о проекте, принимать более взвешенные решения, сократить риски и избежать дорогостоящих ошибок при строительстве.

Поиск инженерной информации в моделях i-model на основе ключевых атрибутов позволяет сэкономить время, повысить качество выполняемых работ и улучшить представление о проекте.

Измерение расстояний, площадей, углов и объемов с абсолютной инженерной точностью, так как в Bentley Navigator V8i не требуется жертвовать точностью за счет производительности, вся просматриваемая информация точно передается из оригинального источника.

Моделирование процесса строительства на основе календарного плана работ и разрешение коллизий на этапе проектирования позволяет устранить недостатки планирования проекта и избежать появления дорогостоящих ошибок при строительстве. Вместе эти возможности позволяют снизить риски, сэкономить средства и повысить качество принимаемых решений.

Пополнение

Bentley Navigator позволяет улучшить и оценить проектную информацию для оптимизации взаимодействия в проектной группе, что позволит повысить качество информации и сократить время на ее проверку.

Объединение и классификация элементов по атрибутам придает модели большую интеллектуальность и значительно улучшает качество исходной информации. Создание взаимоотношений и распределение элементов по категориям улучшает представление о проекте и позволяет принимать более взвешенные решения.

Bentley Navigator обеспечивает более интуитивное взаимодействие пользователя с проектными данными, что позволяет улучшить качество всей информации.

Внесение пометок, сохранение комментариев и отслеживание их статуса в Менеджере пометок. Быстрая

СИСТЕМНЫЕ ТРЕБОВАНИЯ

Процессор

Intel Pentium или AMD Athlon

Операционная система

Windows 7, Windows 7 x64, Windows Vista, Windows Vista x64, Windows XP Professional, Windows XP Professional x64, Windows XP Home Edition, Windows 2000 Professional, Windows 2000 Server, Windows Server 2003, Windows Server 2003 x64

Память

Не менее 512 Мб, рекомендуется 2 Гб или более

Жесткий диск

Минимум 900 Мб свободного пространства на диске

Узнайте о компании

Bentley на сайте:

www.bentley.com/Russia

ОФИСЫ BENTLEY

Офис Bentley в России и СНГ
ООО «Бентли Системс»
125040 Россия, Москва,
улица Нижняя, дом 14,
Бизнес-Центр «Петровский»
строение 2, офис 3.

Телефон: + 7 (495) 989-71-64

оценка влияния внесенных изменений на проект благодаря созданию новых графических элементов без модификации исходных файлов.

Сохранение проектов в файлах формата DGN или PDF из исходных моделей расширяет возможности доступа к информации, что позволяет экономить время других участников проекта.

КРАТКИЙ ОБЗОР BENTLEY NAVIGATOR V8i

Поддержка

- Поддержка файлов MicroStation DGN, моделей i-model, файлов пометок с помощью одного программного продукта
- Поддержка файлов AutoCAD DWG с поддержкой RealDWG
- Объединение двух- и трехмерных междисциплинарных моделей
- Корректное отображение данных из вертикальных приложений AutoCAD благодаря поддержке Object Enabler
- Просмотр изображений и многостраничных файлов PDF большого объема
- Просмотр и работа с файлами, содержащими геопространственные привязки
- Просмотр и манипуляция с облаками точек

Просмотр

- Интуитивный просмотр моделей благодаря усовершенствованным возможностям навигации
- Обход, облет, панорамирование, приближение, вращение и др. инструменты для перемещения по модели
- Простой и настраиваемый интерфейс, позволяющий группировать инструменты под текущие задачи пользователя
- Интеллектуальная и интерактивная привязка к объектам

Управление

- Настройка отображения объектов в видовых экранах для удобства их просмотра
- Сохранение и повторное использование свойств отображения объектов
- Получение необходимого объема отображения трехмерной модели
- Изменение отображения модели в выбранном объеме для улучшения интерактивной визуализации
- Подключение изображений большого объема

- Установка и изменение перспективы отображения в видах с помощью усовершенствованных настроек камеры

Поиск

- Просмотр и навигация по интеллектуальной информации опубликованной в файлах i-model
- Интерактивное приближение, выделение и изолирование объектов, являющихся графическим представлением выбранной интеллектуальной информации
- Поиск элементов по запросу на основе ключевых атрибутов
- Быстрый поиск и просмотр всей информации о каждом элементе
- Поиск и просмотр различных материалов, ассоциированных файлов PDF и геометрии

Измерение

- Точное измерение расстояний и углов
- Расчет площадей и объемов
- Измерение расстояний в пометках

Моделирование

- Поиск коллизий* между графическими элементами, полученными из различных приложений
- Создание и применение мощных правил для подавления ненужных коллизий
- Графический просмотр и управление результатами обнаружения коллизий
- Экспорт отчетов по коллизиям в файлы Microsoft Excel
- Экспорт положения коллизий в систему GPS
- Отслеживание статуса и комментариев по каждой коллизии
- Импорт календарного плана работ по проекту для Моделирования процесса строительства**
- Одновременная проверка нескольких сценариев графика CPM
- Создание анимации на основе графика CPM

Объединение

- Создание взаимоотношений между элементами для внесения большей интеллектуальности в модель
- Объединение и разделение элементов по необходимым критериям для улучшения их отображения и упрощения поиска
- Цветовая кодировка элементов в зависимости от свойств

Пометки

- Создание пометок и комментариев для двух- и трехмерных моделей
- Управление пометками и отслеживание их статуса в Менеджере пометок
- Регистрация и сохранение истории комментариев по каждой пометке
- Использование графических примитивов для проработки различных сценариев "что если" и оценки их влияния на модель
- Сохранение пометок в файлы формата PDF

Создание

- Создание фотореалистичных изображений и видеороликов благодаря новому встроенному механизму визуализации Luxology
- Печать моделей и пометок на бумагу в необходимом масштабе
- Генерация многостраничных двух- и трехмерных файлы PDF
- Интеграция моделей с Google Earth
- Создание файлов PDF с геопространственной привязкой

Требуется дополнительная лицензия:

* - Bentley Clash Resolution Visa

** - Bentley Schedule Simulation Visa