

## BENTLEY® GEO WEB PUBLISHER™

### PUBLICATION D'INFORMATIONS GÉOSPATIALES SUR LE WEB

Bentley Geo Web Publisher est une application-métier qui permet de créer et publier des données géographiques sur le Web. Avec elle, vous pouvez générer et gérer une interface Web conviviale qui rassemble diverses sources de données pour une large gamme d'applications : systèmes d'information municipaux, archives d'images et de dessins, sites d'exploration basés sur des cartes, sites projet ou portails publics.

#### Publication optimisée pour l'information géospatiale

Le serveur est capable de publier des jeux hybrides de données vectorielles et images raster de différents formats, facilitant l'intégration de plans, cartes, modèles, photographies aériennes et images diverses dans des présentations Web personnalisées.

Bentley Geo Web Publisher est doté de fonctionnalités d'acquisition de données, de création de pages Web, d'administration et de maintenance de sites. Les outils permettent de naviguer dans les cartes, d'interroger, d'analyser et de créer des rapports. Vous choisissez la mise en page, les couleurs, les commandes d'affichage, les outils et d'autres éléments de l'interface, et vous pouvez gérer les cartes.

#### Intégration des données

Le modèle de données de Bentley Geo Web Publisher facilite l'acquisition de sources multiples graphiques ou non-graphiques, qui deviennent accessibles dans une interface Web homogène. Pour publier des informations géospatiales, Bentley Geo Web Publisher est capable de mettre en œuvre et optimiser des workflows. Ce logiciel exploite des formats de données variés : DGN, DWG, images raster ; informations créées par les solutions SIG de Bentley ; informations situées dans des bases relationnelles, notamment Oracle Spatial. Les sources sont rapidement et facilement combinées dans une composition homogène, dont la structure est conçue pour des environnements où les informations sont étroitement corrélées ; cas par exemple des services municipaux.

#### Gestion intuitive des sites Web géospatiaux maintenir des sites Web géospatiaux

Des outils d'emploi facile permettent de créer et administrer les sites, accélérant leur configuration et autorisant les mises à jour en fonction des besoins. Ces outils – de navigation, d'interrogation, d'analyse spatiale, de cartographie thématique, de création de rapports... – peuvent être paramétrés avec l'utilitaire Site Author.

Partagez vos informations dans l'entreprise, avec des partenaires ou des publics plus larges. Bentley Geo Web Publisher les publie avec une grande fidélité, et des performances optimales.

#### Support de la spécification WMS de l'OGC

Bentley Geo Web Publisher met en œuvre la spécification WMS (Web Map Service) de l'Open Geospatial Consortium. Celle-ci permet de créer et d'afficher des vues enregistrées et superposées provenant simultanément de plusieurs sources distantes et hétérogènes. Grâce à ceci, tout client WMS peut afficher les informations publiées par Geo Web Publisher sous la forme de fichiers JPEG ou PNG. Le serveur WMS prend également en charge la transparence du fond et la translucidité des éléments affichés.

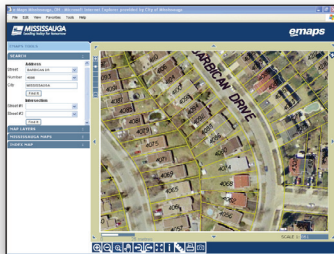
#### Analyse et rapports

Bénéficiant de la puissance de Bentley Geo Web Publisher, les utilisateurs peuvent effectuer des analyses spatiales et générer des rapports depuis leur navigateur Web. Les options disponibles autorisent la création de requêtes simples ou complexes.

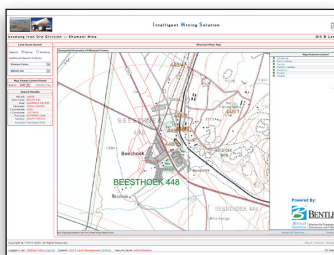
Les requêtes à compléter ainsi que les requêtes en chaîne peuvent être affichées, accélérant la localisation des informations. Des rapports peuvent être générés à partir de requêtes, d'analyses spatiales ou d'autres entrées, comme par exemple la sélection multiple d'objets. Ces rapports peuvent consister en vues présentant des onglets incluant eux-mêmes des données textuelles et multimédias, ainsi que des fichiers téléchargeables.

#### Visionneuse de cartes

Bentley Geo Web Publisher inclut un client optimisé qui améliore la manipulation des cartes. Des outils tels que des bulles d'aide, des mesures, des tampons et des échelles, sont présentés en fonction des données affichées. En d'autres termes, le logiciel Map Viewer est « sensible à la carte ». Par ailleurs, cette visionneuse propose des fonctions avancées telles que la sélection d'objets, l'affichage à l'échelle et l'analyse.



Publiez des données géospatiales sur le Web, rapidement et en toute sécurité via un navigateur Web.



Intégrez facilement dans une même interface Web, des données issues de sources multiples.

## CONFIGURATION REQUISE

### Processeur

PC ou station de travail  
Intel Pentium ou AMD Athlon

### Système d'exploitation

Microsoft Windows 2003 Server

### Mémoire vive

256 Mo minimum (512 Mo  
ou plus pour de meilleures  
performances)

### Disque dur

1 Go d'espace disque minimum

### Périphérique d'entrée

Souris ou dispositif de pointage  
compatible Windows

### Périphérique de sortie

La plupart des périphériques standard  
dont ceux supportés sous Windows

### Vidéo

Carte graphique compatible Windows

## À PROPOS DE BENTLEY

Bentley Systems, Inc. est le premier fournisseur mondial de solutions logicielles dédiées aux infrastructures durables. Architectes, ingénieurs, constructeurs et propriétaires-exploitants sont indispensables pour rendre le monde plus vivable et améliorer notre qualité de vie. Bentley Systems s'est donné pour mission de les aider à livrer des projets plus performants et à optimiser les actifs qu'ils conçoivent, construisent ou exploitent. Bentley soutient les professionnels des infrastructures non seulement en leur permettant de tirer parti des technologies de l'information, de l'apprentissage de pratiques d'excellence et d'une collaboration globale, mais également en les aidant à mener leur carrière dans ces disciplines essentielles.

Pour plus d'informations,  
visitez le site [www.bentley.com](http://www.bentley.com)

## IMPLANTATIONS BENTLEY

### Siège social

685 Stockton Drive  
Exton, PA 19341 États-Unis  
1-800-BENTLEY (1-800-236-8539)  
Hors des États-Unis : +1 610-458-5000

### Bentley Systems Europe B.V.

Wegalaan 2  
2132 JC Hoofddorp  
Pays-Bas  
+31 23 556 0560

### Bentley France

Immeuble Le Madone Sud  
2 bis, rue Godefroy  
92817 Puteaux Cedex  
France  
00 8000 BENTLEY  
(numéro francophone gratuit)



## BENTLEY GEO WEB PUBLISHER EN BREF

### Publication haute-qualité

- Publication hybride de données vectorielles/raster provenant de sources multiples
- Support complet de l'attribution et de formes géométriques complexes de formes géométriques complexes
- Conservation de la qualité d'origine
- Support 3D
- Transparence et translucidité

### Environnement utilisateur complet

- SIG convivial
- Navigation spatiale
- Contrôles d'affichage et zone de fenêtrage)
- Commandes de calque
- Outils de création simple de cartes
- Navigation en fonction de l'échelle
- Analyse spatiale
- Requêtes multiples
- Création de rapports
- Impression et traçage à l'échelle
- Outils d'annotation (redlining)

### Compatibilité WMS (Web Map Server) d'OGC

- Comportement en serveur WMS
- Comportement en client WMS
- Sortie des images raster aux formats JPEG et PNG
- Possibilité d'afficher des cartes dans n'importe quel client WMS
- Possibilité d'ajouter des calques WMS via Map Author
- Constitution de calque de carte à partir d'un ou plusieurs calques WMS
- Transparence d'arrière-plan WMS
- Prise en charge de la translucidité des éléments

### Création de carte avec Map Author

- Outil convivial de création de cartes à partir des sources configurées dans l'outil d'administration

- Définition simple de la symbologie thématique
- Configuration de la navigation à l'échelle

### Gestion de site Web

- Enregistrement et chargement de projets de site avec Web Site Author
- Code source évolutif et modifiable
- Ergonomie de type "outil d'administration"
- Outils simples et complets pour créer des requêtes et des rapports
- Ajout de requêtes et rapports à partir d'un workflow orienté tâches

### Impression à partir du client

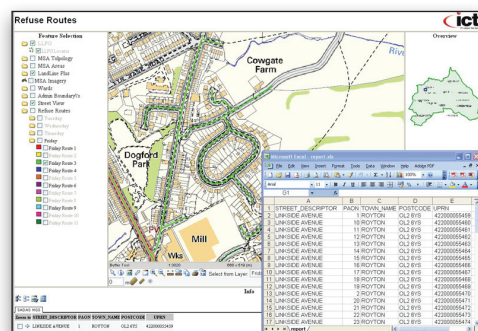
- Impressions haute-qualité, de toutes tailles
- Contrôle d'échelle
- Support des imprimantes Windows

### Formats de fichier supportés

- Fichiers DGN® avec attachements raster
- Fichier CEL de MicroStation
- Fichiers DWG et DXF d'AutoCAD (AutoCAD 2000/2000i/2002)
- Projets Bentley Map™ et MicroStation Geographics,® y compris cartes DGN et raster
- BMP 1, 4, 8 et 24 bits en ligne ; non compressé, RLE4 ou RLE8
- CALS 1 bit en ligne ; compression CCITT Groupe 4
- CIT (Type 24) 1 bit en ligne, résolution multiple possible ;
- CCITT Groupe 4
- COT (Type 2) 8 bits en ligne ou mosaïque, résolution multiple possible ;
- ECW (images ERMapper)
- FPX 8, 24, 32 bits en mosaïque, résolution multiple ; JPEG et monochrome
- GeoTiff 1, 8, 24 bits, balises Matrix, ModelTiePoints, ModelPixelScale en ligne, bande

ou mosaïque ; résolution multiple possible ; compression Deflate (sans perte)

- CCITT Groupe 3, CCITT Groupe 4, Packbits et JPEG
- HMR 1, 8 bits en mosaïque, résolution multiple ; CCITT Groupe 3
- CCITT Groupe 4, Packbits et compression Deflate
- Image Manager Projects 1, 8, 24, 32
- ImageMapped 4, 8 bits en ligne ; non compressé
- Image RVB 24 bits en ligne ; non compressé
- iTIFF 1, 8, 24 bits en bande ou mosaïque ; résolution multiple ; compression Deflate, CCITT Groupe 3, CCITT Groupe 4, Packbits, RLE et JPEG
- JFIF/JPEG 24 bits en ligne ; compression JPEG
- PCX 1, 4, 8, 24 bits en ligne ; non compressé
- PNG 1, 8, 24, 32 bits en ligne ; compression Deflate
- PSS 1, 8, 24, 32 bits
- Raster Manager - Projects 1, 8, 24, 32 bits
- RVB (Type 28) 24 bits en ligne ou mosaïque ; non compressé
- RLC 1 bit en ligne
- RLE (Type 9) 1 bit en ligne ou mosaïque, résolution multiple possible ; compression RLE
- SID (images MrSID)
- Sun Raster 4, 8 bits en ligne ; non compressé
- Targa 24 bits en ligne ; non compressé
- TG4 (Type 24) 1 bit en mosaïque, résolution multiple possible ;
- compression RLE
- TIFF 1, 8, 24 bits ; ligne, bande ou mosaïque, résolution multiple possible ; compression Deflate



Un outil complet et économique pour partager sur le web des informations précises, avec des entités publiques et privées.



Des outils d'administration pour un contrôle intuitif des données publiées.