



Bentley Facilities V8i

Eine umfassende Lösung für die Anforderungen heutiger Facility Manager an Flächenmanagement, Anlagenverwaltung und Dokumentenmanagement

Bentley Facilities ist die Bentley Produktfamilie für das Facility und Anlagen Management auf Basis von Bentley's Grafikplattform MicroStation und Dokumentenmanagementsystem ProjectWise.

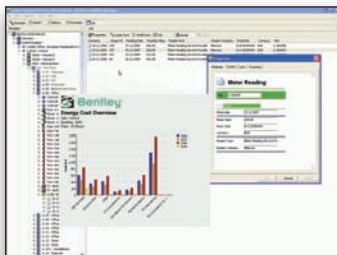


Facilities Web Reports

Facilities Planner

Facilities Planner erlaubt einen schnellen und einfachen Zugriff auf Informationen über Lage und Status Ihrer Flächen und Anlagen (sogenannte Assets). Die Anzeige wird aus dem aktuellen Stand visualisiert - in 2D oder 3D - mit Beschriftung und thematischer Resymbolisierung - oder auch als alphanumerischer Report. Facilities Planner vereinigt die grafischen Stärken von MicroStation mit der robusten Dokumentenverwaltung ProjectWise und stellt damit eine nahtlose, vereinheitlichte Kollektion von zeichnungsbasierter, dokumentbasierter und datenbankbasierter Information.

Verschiedenste Anwendergruppen von Gebäudeeignern/-betreibern oder FM-Dienstleistern können mit Facilities Planner vorhandene Bestandsdaten importieren oder neue erfassen und in der Datenbank strukturieren. Das Hinzufügen ausgewählter Informationen ermöglicht die Navigation, Anzeige und Verbreitung von Informationen. Facilities Planner ist das effiziente Werkzeug zur vertieften Nutzung von Bestandsplänen und Betriebsinformationen. Mit akkuraten, aktuellen Daten wird so zur Optimierung des Betriebs und zur Beplanung von Gebäuden beigetragen.



Facilities Manager

Facilities Manager

Der Facilities Manager ermöglicht Ihnen Daten von jeder Komplexitätsebene in einen transparenten Kontext zu übertragen und somit in aktuelle und akkurate Information zu verwandeln. Mit den Möglichkeiten der Navigation durch verschiedene Objekt-Hierarchien, Abfrage-Dialog und Report-Funktionalitäten finden Sie alle Informationen schnell und effizient. Facilities Manager liefert einen genauen Einblick auf Ort und Eigenschaften, Verknüpfungen zu ändern Objekten und zu Dokumenten. Ob einzeln genutzt oder als Ergänzung zu Installationen von Facilities Planner, bietet der Facilities Manager sowohl gelegentlichen Benutzern als auch Anwendern, die aufgabenspezifisch die Dateneingabe für FM-Prozesse unterstützen, ein Werkzeug ohne Zeichnungsanwendung.

Facilities Inquirer

Facilities Inquirer ist die Web basierende Oberfläche der Facilities Produktreihe. Facilities Inquirer versetzt den Anwender in die Lage die FM Daten über einen Internet Browser zu betrachten, zu ändern und Geschosspläne zu öffnen. Funktionalitäten zur grafischen Navigation und zum grafischen Auswerten der Geschosspläne sind ebenso Bestandteil von Facilities Inquirer, wie auch weitreichende Suchfunktionalitäten. Um Zugriff auf die im Dokumentenmanagement abgelegten Dokumente zu erhalten und detaillierte Auswertungen ausführen zu können, sind in Facilities Inquirer ProjectWise und Facilities Web Reports eingebettet. Durch die web basierende Oberfläche ist keine Client-seitige Installation nötig. Somit ist Facilities Inquirer das ideale Werkzeug für Anwender, die nur gelegentlich auf die FM Daten zugreifen müssen.

Facilities Web Reports

Facilities Web Reports ermöglicht das Erstellen und Ausführen von Berichten über alle relevanten Daten durch Nutzung eines Internet Browsers. Facilities Web Reports nutzt einen leistungsstarken Report Server mit Load Balancing Funktionalität, um große Abfragevolumen bedienen zu können. Anwender können mittels der integrierten Dashboard Funktionalität effizient und einfach auf die Daten zugreifen. Vordefinierte Berichte können durch Hinterlegung eines Ausführungsplans oder ereignisgesteuert automatisch ausgeführt und als Berichtsansicht im Reportportal / Dashboard abgelegt, per Email oder an Drucker verteilt werden. Die Berichte können in verschiedenen Dateiformaten wie zum Beispiel PDF und Microsoft Excel ausgegeben werden. Um spezielle Ad-hoc Anfragen einfach und schnell bedienen zu können, enthält Facilities Web Reports eigens ein Werkzeug, dass auf sehr einfache Art und Weise per Drag & Drop die benötigten Informationen zusammenstellen lässt.



Facilities Inquirer

Systemanforderungen

Facilities Planner / Manager

Betriebssystem: Windows XP SP2 oder höher, Windows Vista (32 bit), Windows Server 2003 SP2 oder höher (32 bit)

Andere Software: MicroStation oder MicroStation PowerDraft V8i, ProjectWise V8i

Datenbank: Microsoft SQL Server 2005 SP2, Microsoft SQL Server 2000 SP4, Oracle Datenbank 11g, Oracle Datenbank 10g, Oracle Datenbank 9i

Arbeitsspeicher: 2GB empfohlen

Festplattenspeicher: 1GB freier Festplattenspeicher Minimum

Facilities Inquirer

Betriebssystem: Windows Server 2003 SP2 oder höher (32 bit), Windows Server 2008 (32 bit)

Speicher: 4GB empfohlen

Festplattenspeicher: 1 GB freier Festplattenspeicher Minimum

Web Server: Internet Information Server (IIS) 6.0 (bei Windows Server 2003), Internet Information Server (IIS) 7.0 (bei Windows Server 2008)

Facilities Web Reports

Betriebssystem: Windows Server 2003 SP2 oder höher

Speicher: 4GB empfohlen

Festplattenspeicher: 2 GB freier Festplattenspeicher Minimum

Web Server: Internet Information Server (IIS) 6.0 (bei Windows Server 2003), Internet Information Server (IIS) 7.0 (bei Windows Server 2008)

Mehr über Bentley auf www.bentley.de

Kontakt Bentley
+49 (0) 89 962432 0

Bentley Geschäftsstellen
www.bentley.com/de-DE/Corporate/Contact+Us/

Bentley Facilities im Überblick

Allgemein

- Flexibles mehrsprachiges Datenmodell
- Individuell anpassbare Benutzeroberfläche
- Zugriffsverwaltung

Organisation der Informationen

- Standort- und Organisationshierarchie.
- Erfassen von Flächen und Anlagevermögen
- Optional benutzerdefinierte Hierarchien für z.B. Kostenstellen oder Netzwerke
- Anzeige über eine einfache oder gemischte Hierarchie
- Benutzerdefinierte Informationstiefe.

Integriertes Dokumenten-Managementssystem

- Flächen- und Anlagendokumentation ist mit den Objekten in Bentley Facilities verknüpft
- Anzeige von Altdaten in ihrem ehemaligen Format
- Kontrollierter Zugriff auf Informationen
- Aktuellste Informationen

Ausgabe in vielfältigen Formaten

- Darstellung der Anlagen bei Bedarf aus den Informationen auf dem Server
- Anzeigefilter steuern die Anzeige in verschiedenen Detailstufen im 2D wie im 3D Modell
- Erstellung der Berichte durch "Drag" und „Drop“

- Grafische Berichte in Form gefüllter Flächen, basierend auf Attributen

Varianten und Versionen

- Ermöglicht genaue Abfragen und Berichte, basierend auf Tagesverläufen und Veränderungen zum Ist-Stand oder anderen Varianten
- Fortlaufende Varianten
- Überführen der Variante in den Ist-Stand

Flächenklassifizierung

- Flächenklassifizierung basierend auf einer Codierung und Beschreibung
- Eingabeoptionen für Geschwindigkeitstypen, Favoritenliste oder Flächenklassifizierungshierarchie
- Regionale- (DIN) oder Industrie- (BOMA) Standards für Flächennutzung
- Konfigurationsoption zum Erweitern der Klassifizierung um Firmenstandards

Flächenberechnung

- Automatische Berechnung von Netto und Bruttoflächen aus DGN- oder DWG-basierenden Gebäudeplänen.
- Abzugsflächen
- Prüfung auf Überlappung
- Automatische Stockwerks und Gebäudezuteilung
- Automatische Neuberechnung nach Hinzufügen,
- Entfernen oder Modifizieren von Flächen

Umzugsassistent

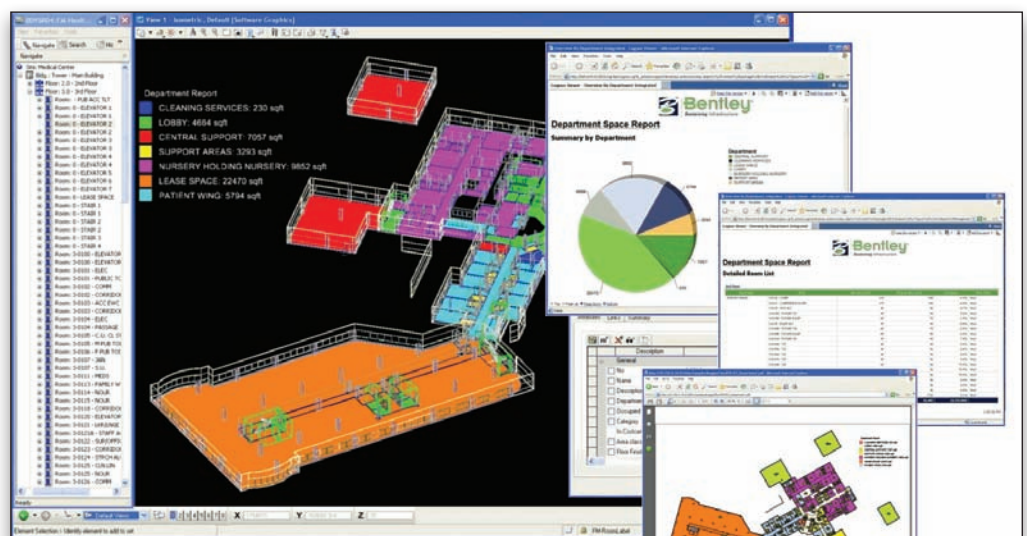
- Visuelle Verschiebung in der Zeichnung
- Zusammenpacken mehrerer umziehender Objekten in einen Container
- Nicht grafische Umzüge über die Datengrenzen hinaus
- Automatische Zuordnung zu neuem Raum

Suchen von Objekten

- Suche in der Datenbank nach einzelnen Objekten
- Abfrage von Attributen an grafischen Objekten
- Erstellen von Suchen und Anzeige von Trefferlisten
- Lokalisierung der Suchergebnisse in der Zeichnung
- Farbliches Hervorheben von Suchergebnissen in Geschossplänen
- Speichern von Suchabfragen
- Hierarchisches Suchen

Analyse und Reporting

- Erstellen von komplexen Reports
- Abrufen vorbereiteter Berichte
- Erstellen von Ad-hoc Reports
- Grafische Auswertung der Suchergebnisse
- Zeit- und Ereignis gesteuertes Ausführen von Berichten
- Dashboard Funktionalität
- Ausgabe in unterschiedlichen Formaten wie PDF und Excel
- Darstellung in tabellarischer oder unterschiedlichsten Diagrammformen



Facilities Planner