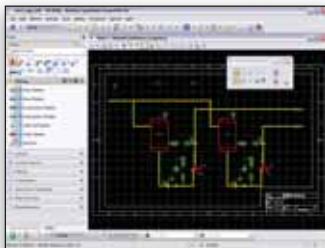




OPENPLANT POWERPID

DAS OFFENE UND INTEROPERABLE P&ID-PRODUKT BASIERT AUF DER NORM ISO 15926, DIE JEDER ANWENDUNG, DIE DAS OPEN SCHEMA NUTZT, DEN NATIVEN AUSTAUSCH VON DATEN ERMÖGLICHT.

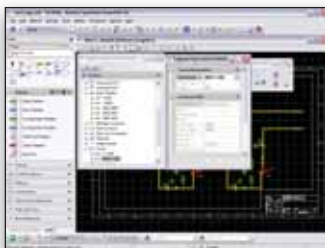
OpenPlant PowerPID ist eine produktive und leicht bedienbare Anwendung zur Erstellung von Fließbildern und P&IDs, die dem Anwender das Erfassen und Wiederverwenden von Informationen in einem offenen Format ermöglicht. Die Anwendung verkürzt die Zeit für das Erstellen strategisch wichtiger Dokumente und ermöglicht das gemeinsame Bearbeiten sämtlicher Informationen während des gesamten Lebenszyklus einer Anlage.



Durch die Task-basierte Navigation und weitere durchdachte Oberflächenfunktionen ist das System leicht erlern- und bedienbar.



Symbole und Baugruppen zum Beschleunigen des P&ID-Entwurfsprozesses



Komponenten-Browser zum Anzeigen aller Bauteile und ihrer Beziehungen untereinander

Schelle Erstellung intelligenter Fließbilder

Viele intelligente P&ID-Lösungen sind schwer zu konfigurieren und zu verwenden. OpenPlant PowerPID hebt sich in dieser Hinsicht von anderen Lösungen ab. Bei der Anwendung handelt es sich um ein intelligentes, datengesteuertes Paket, das die besten Funktionen der verschiedenen P&ID-Produkte zu einem schnellen und effizienten Erstellen von P&IDs nutzt. Mit OpenPlant PowerPID können Anwender rohrklassengesteuerte P&IDs erstellen und dabei die Regel-Engine zum Validieren der einzelnen Bauteile unter Berücksichtigung der Rohrklassen verwenden. Außerdem verfügt OpenPlant PowerPID über parametrische Entwurfsroutinen zur Beschleunigung der Entwurfserstellung. Durch eine Oberfläche mit einer aufgabenbezogenen Task-Navigation und weiteren hochentwickelten Oberflächenfunktionen ist das System leicht erlern- und bedienbar.

Konsistenzprüfung

Da es sich bei einem P&ID um das maßgebliche Dokument für technische Projekte und Betriebsanlagen handelt, ist es wichtig, dass Anwender die Konsistenz in Bezug auf Firmen- und Industriestandards gewährleisten können. OpenPlant PowerPID ermöglicht Anwendern die Integration einer Konsistenzprüfung in das OpenPlant-Schema, so dass sich firmenspezifische Regeln von dem offenen Datenmodell trennen lassen. Dadurch gewinnen Unternehmen an Flexibilität bei der Entwicklung eigener Regeln und verschaffen sich somit einen Wettbewerbsvorteil. Gleichzeitig sind sie in der Lage, sowohl Partnern als auch Endanwendern sämtliche Daten zur Verfügung zu stellen.

Fließbilder sind das maßgebliche Dokument für technische Projekte und Betriebsanlagen. Es ist wichtig, dass Anwender die Konsistenz in Bezug auf Firmen- und Industriestandards gewährleisten können.

Revisionen und Versionierung

P&IDs werden regelmäßig überarbeitet und daher ist es wichtig, zur Gewährleistung der Einhaltung gesetzlicher Vorschriften alle Änderungen bis auf die Attributebene zu

protokollieren. OpenPlant PowerPID ermöglicht Anwendern das Speichern von Entwurfsrevisionen und -versionen mithilfe der Funktion zur Entwurfsprotokollierung. Alle Revisionen werden gespeichert, auch nach einem Zurücksetzen auf eine frühere Revision, so dass Anwender jederzeit ihre ursprünglichen Ausgangsdokumente wiederherstellen können.

Berichte

Bei der Verwendung von P&IDs ist die Möglichkeit einer Berichterstellung von ausschlaggebender Bedeutung. Armaturen-, Rohrleitungs-, Instrumentierungs-, Apparate- und zahlreiche weitere Listen enthalten wichtige Informationen zur Einschätzung von Projektumfang und Projektkosten. OpenPlant PowerPID enthält ein extrem flexibles Reporting-System mit vollem Funktionsumfang. Anwender können einen Bericht aus einer Vielzahl vorkonfigurierter Berichte auswählen oder eigene Berichte erstellen. Diese Berichte lassen sich auf unterschiedliche Weise generieren und anzeigen. Ein Export in Microsoft Excel ist ebenfalls möglich.

Symbole und Baugruppen

OpenPlant PowerPID enthält ISA- und ISO-konforme Symbole sowie einen kompletten Satz von Rohrleitungs- und Instrumentierungstypen, wie z. B. Haupt- und Nebenrohrleitungen, pneumatische, elektrische und DIN-Rohrleitungen, um den P&ID-Entwicklungsprozess zu beschleunigen. Um den Prozess der P&ID-Erstellung weiter zu beschleunigen ist in OpenPlant PowerPID eine Funktion zur Bauteilverwaltung verfügbar. Diese unterstützt die Symbolanpassung und ändert im Handumdrehen die Attribute und Kennzeichnungsnummern von Baugruppentteilen.

Komponenten-Browser

Die Einhaltung von Standards gewinnt bei der Geschäftsabwicklung zunehmend an Bedeutung und damit spielt auch die Datenintegrität und der Datenzugriff eine immer wichtigere Rolle. OpenPlant PowerPID enthält einen leistungsstarken Browser, mit dem Anwender eine vollständige Liste aller Bauteile in einem Entwurf sowie die Beziehung der Bauteile untereinander (Verzeichnisbaum) anzeigen können. Darüber hinaus können sie in dem Browser Daten, die den Bauteilen im Entwurf zugeordnet sind, visualisieren und bearbeiten.

SYSTEMANFORDERUNGEN

Vor dem Installieren der OpenPlant PowerPID-Software müssen Sie sich vergewissern, dass Sie über geeignete Hardware- und Software-Funktionen zum Installieren und Verwenden des Produkts verfügen. Zum Installieren der Anwendung benötigen Sie ein CD-Laufwerk oder einen Internet-Zugang. Um PowerPID ausführen zu können, müssen Sie die nachstehenden Voraussetzungen erfüllen:

Installationsanforderungen

Für die Produktinstallation ist ein CD-Laufwerk oder ein Internetzugang erforderlich.

Betriebssystem

Windows Vista (32-Bit), Windows XP Professional (SP2 oder höher), Windows Server 2003 (SP1 oder höher)

Vorausgesetzte

Softwareinstallation

Vor der Installation von OpenPlant PowerPID V8i müssen Sie zunächst das Desktop Prerequisite Pack v08.11.05 auf Ihrem Arbeitsplatzrechner installieren. Das Desktop Prerequisite Pack kann über die Webseite [downloads/MySELECT](#) CD unter der Rubrik SELECTservices Online heruntergeladen werden.

Mindestanforderungen

Mindestanforderungen für OpenPlant PowerPID auf einem Arbeitsplatzrechner:

Prozessor

Intel- oder AMD-Prozessor 3.0 GHz oder höher

Arbeitsspeicher

Mindestens 512 MB, 2 GB empfohlen. Je mehr Speicher, desto höher ist in der Regel die Systemleistung, vor allem bei der Bearbeitung großer Modelle.

Festplatte

900 MB freier Festplattenspeicher (darin sind 400 MB für eine vollständige Installation inbegriffen)

Grafikkarte:

Von DirectX 9.0c unterstützte Grafikkarten. Aktuelle Informationen zu den DirectX-Treibern erhalten Sie von den Kartenherstellern. Mindestens 256 MB Videospeicher sind empfohlen. Wenn weder ein ausreichend großer Videospeicher noch von DirectX unterstützte Grafikkarten vorhanden sind, greift MicroStation auf eine Softwareemulation zu.

Eine optimale Leistung bei der Farbtiefe zur Anzeige von Grafiken wird mit 24-Bit oder höher erzielt. Bei einer Farbtiefe von 16-Bit sind Unregelmäßigkeiten zu beobachten.

ÜBER BENTLEY

Bentley ist ein weltweit marktführendes Unternehmen, das sich der Bereitstellung umfassender Softwarelösungen für nachhaltige Infrastrukturen widmet. Architekten, Ingenieure, Bauunternehmer und Anlagenbetreiber sind bei der Verbesserung von Lebens- und Umweltbedingungen von ausschlaggebender Bedeutung. Das Unternehmen hat sich zum Ziel gesetzt, seine Leistungen bei dem Entwurf, dem Bau und dem Betrieb von Projekten zu steigern. Bentley hilft der Infrastrukturbranche bei der optimalen Nutzung von IT-Technologien und den damit einhergehenden Lernprozessen, optimalen Verfahren und Kollaborationskonzepten. Nicht zuletzt fördert das Unternehmen die berufliche Laufbahn von Mitarbeitern, die an diesem Prozess teilhaben.

WWW.BENTLEY.COM



OPENPLANT POWERPID AUF EINEN BLICK

Schnelle P&ID-Erstellung

- Parametrische Behälter, Regelventile und Instrumentierung
- Leicht bedien- und erlernbare erweiterte Benutzeroberflächenfunktionen, darunter eine Task-basierte Navigation, Symbolleisten, Auswahllisten u.v.m.
- Fortschrittliche Zeichenfunktionen, darunter das Unterbrechen und Schließen von Rohrleitungen mit konfigurierbaren Unterbrechungen, die Aktualisierung von Rohrleitungskennzeichnungen, das Unterbrechen und Schließen von Messblasen und Dialogfelder zum Anzeigen von Attributen.
- Werkzeug zum Austausch einander ähnlicher Bauteile ohne vorheriges Löschen und Neuerstellen.
- Verbesserte Baugruppenverwaltungsfunktion, einschließlich Baugruppen zur Integration in bestehende Rohrleitungen.
- Vorschau von Baugruppen sowie Definition und Änderung von Attributen und Kennzeichnungsnummern von Bauteilen in einer Baugruppe vor dem Einfügen in einen Entwurf.

Datenverwaltung

- Planungstechnisch orientierter Browser zum Anzeigen von Beziehungen zwischen Bauteilen und Bauteileigenschaften. Der Browser ermöglicht Ihnen das Anzeigen eines Verzeichnisbaums sowie aller Inline-Bauteile für Rohrleitungen.
- Dialogfelder mit Elementdaten zum Suchen nach spezifischen Bauteilen oder Bauteilsätzen.

Konsistenzprüfung

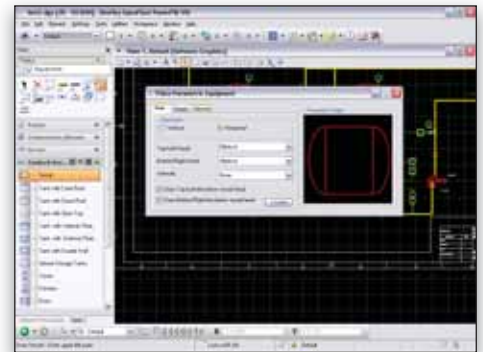
- Regel-Engine zur Validierung von Bauteilen unter Berücksichtigung der Benutzeranforderungen. Diese Regeln können auf einfachen Algorithmen oder auf komplexen Entwurfsrichtlinien basieren.
- Ferner können Regeln zum Erstellen rohrklassengesteuerter P&IDs verwendet werden. Durch das Verbinden der Regel-Engine mit den Rohrklassen wird bei der Validierung der Bauteile berücksichtigt, ob die Rohrklassen die spezifischen Bauteile oder den Entwurf dieser Bauteile erlauben.

Erweiterte P&ID-Funktionen

- Intelligente Beschriftung von Rohrleitungen und Equipment. Die Rohrleitungsbeschriftung entspricht genau den einzelnen Rohrleitungsattributen im Entwurf.
- Konnektoren für das automatische Suchen und Wiederverwenden von Daten in mehreren Entwürfen. Eine aktive Liste offener Verweispeile kann zur Verbindung mit anderen Entwürfen in einem Projekt und zum Initiieren der Rohrverlaufsplanung verwendet werden.
- Benutzerdefinierbare Kennzeichnungsformate können zur Gewährleistung der Entwurfspräzision ein beliebiges, der Klasse zugeordnetes Feld enthalten. OpenPlant PowerPID kann auch für die Gewährleistung eindeutiger Kennzeichnungen konfiguriert werden.
- Die Kennzeichnung kann gleich bei der Platzierung erfolgen. Anwender können ihre P&IDs jedoch auch zuerst zeichnen und die verschiedenen Elemente zu einem späteren Zeitpunkt kennzeichnen.



Ein extrem flexibles Reporting-System mit vollem Funktionsumfang.



Parametrische Entwurfsroutinen zur Beschleunigung der Entwurfserstellung

BENTLEY - NIEDERLASSUNGEN

Hauptgeschäftsstelle

685 Stockton Drive
Exton, PA 19341 USA
1-800-BENTLEY (1-800-236-8539)
Außerhalb der USA: +1 610-458-5000

Bentley Systems Europe B.V.

Wegalaan 2
2132 JC Hoofddorp
Niederlande
+31 23 556 0560

Bentley - Deutschland

Carl-Zeiss-Ring 5
85737 Ismaning
Tel: +49 89 9624320
Fax: +49 89 962432 20
+86 108 518 5220

© 2008 Bentley Systems, Incorporated. Bentley und das B-Logo und MicroStation sind entweder eingetragene oder nicht eingetragene Marken- bzw. Dienstleistungszeichen von Bentley Systems, Incorporated oder einer direkten oder indirekten hundertprozentigen Tochtergesellschaft. Andere Marken und Produktnamen sind Markenzeichen ihrer jeweiligen Eigentümer. BAA015950-1/0001 12/08